

小型高速データロガ 【 Condition Catcher II 】

Easy Measure

【 計測を簡単に！ 】

買ってすぐ使える
誰にでも簡単に使える
持ち運べて何処でも使える

あの【コンディションキャッチャ】のDNAを引き継ぐ待望の新製品が登場！



【 特長 】

- 用途に応じて、3機種を準備
8チャンネル
16チャンネル
絶縁機能付き8チャンネル
- ch毎AD方式による同時計測(装置間同期も可能)
- 停電時のデータ保存・停電復帰後の自動収録開始
- 小型サイズ(8ch型:W75-D63-H20mm)
- 大容量メモリ(マイクロSDXCカード)搭載(標準64GB)
- 低消費電力、電池での長時間計測も可能
- 低価格

【 概要 】

旧Condition Catcher は、Coping with RISK}リスクに備える！を合言葉に、「現地で不具合が発生したので、原因究明の為、計測準備を整えて計測を始めるが現象が再現しない」「重要な機器なので、万が一トラブルが発生したら問題になるので、当初からデータを収録の仕組みを組み込みたい」等のニーズに応えるべく、小型・軽量・低価格・PCとの簡単接続を目的に開発され、ベストセラーデータロガとして、約1200台以上販売されおります。

本【Condition Catcher II】は、各チャンネルAD搭載による計測速度と精度の向上、大幅な小型化(体積CC比1/6)、大容量

量メモリ搭載(容量CC比64倍)、電源投入による自動収録開始モードの追加、PC接続性能の向上等、従来製品(CC)

【 用途 】

- 機械や装置のフライトレコーダ
- ビル内諸設備の監視
- 機械や設備等の振動・応力・温度等のリモート計測
- 配電盤制御盤等の過渡的電圧・電流波形の遠隔モニタ
- 工場設備の電力使用量監視
- 自動車・鉄道・船等移動体の高速データ収集
- 地震や気象等の自然現象の環境計測
- 社会インフラ(上下水道・ガス・電力)使用量監視
- 分散型電源の運転状況モニタに最適！
(太陽光発電・燃料電池・風力発電システム・他)

【PC側ソフトウェア仕様】

動作環境	WindowsXPまたはWindows7・8	
主な機能	収録条件設定	収録チャンネルの選択・サンプリング周波数の選択・LPF遮断周波数の選択・収録時間
	ゼロバランスの実行	
計測データ回収	USBインターフェイス・マイクロSDXCから直接	
計測データの表示・ファイル変換(CSV形式)		
オンライン計測	収録チャンネルの選択・サンプリング周波数の選択・LPF遮断周波数の選択・ゼロバランス実行・計測データの波形表示・計測データ保存	

【ソフト画面】

本ソフトウェアは、製品に標準添付。

オンライン計測

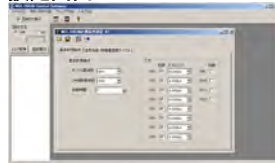
PCと接続し、波形モニタしながら計測

オフライン計測

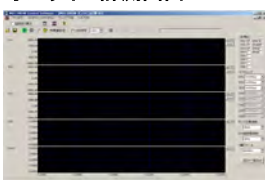
データロガ単体で計測。

データは、マイクロSDXCカードに保存。

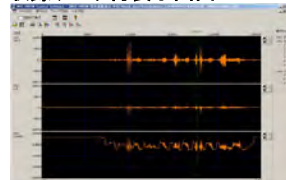
設定画面



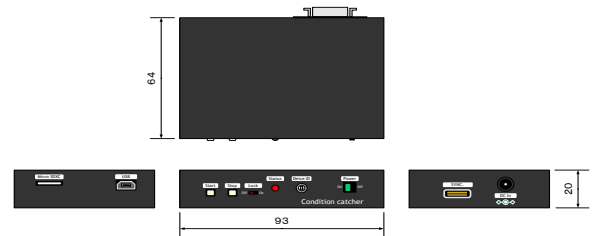
オンライン計測画面



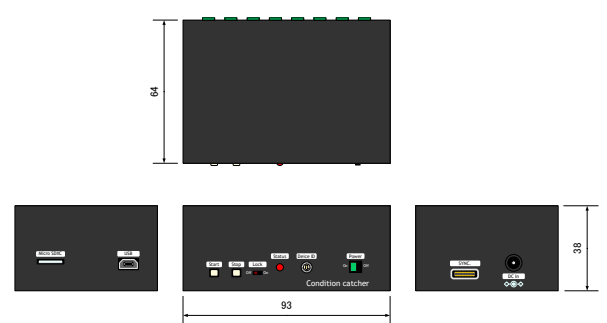
収録データ再表示画面



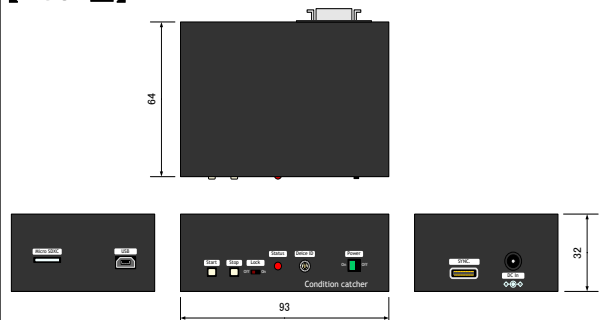
【8ch型】



【8ch絶縁型】



【16ch型】



【仕様】仕様は、予告なく変更する事があります

タイプ	8チャンネル	16チャンネル	絶縁型8チャンネル
型式	MDL-20A-8A	MDL-20A-16A	MDL-20A-ISO-8A
絶縁機能	なし		あり(ch間・ch電源間)
入力レンジ	シングルエンド、±10V, ±5V, ±2V, ±1V		
AD分解能	16Bit		
サンプリング周波数	定刻&インターバル計測時 : 最大20kHz×8ch トリガー&オンライン計測時 : 最大10Hz×8ch		
ローパスフィルタ 遮断周波数・遮断特性	40kHz, 20kHz, 10 kHz, 5 kHz, 2 kHz, 1 kHz, 500 Hz, 200Hz, 100 Hz, 50 Hz, 20 Hz, 10 Hz, 5 Hz, Pass(全チャンネル同一周波数へ一括切り替え)		
メモリ	マイクロSDXCカード(64GB) (取り外し可能)		
計測モード	定刻計測(1日1回、定刻に計測)・インターバル計測・トリガー計測・オンライン計測		
計測開始条件	Startスイッチ・日時指定・電源投入時		
外部トリガー	トリガー入出力付き(フォトカプラ絶縁タイプ)		
トリガー計測	トリガーOn/Off(立上/立下)、トリガーレベルは全16チャンネル個別に指定可能 トリガー論理はAND/ORで指定可・外部トリガー入出力は削除・プリトリガ機能あり		
停電保護	あり(停電時、停電直前のデータをSDXCメモリに記録して電源遮断)		
インターフェイス	USB2.0 FullSpeed		
入力部コネクタ	MDR(ミニDsub)16ピン (片側ワニ口1.5mケーブル付属)		
複数台同期	ADのクロック同期で可能(ただしデータ回収は機器個別)		
ソフトウェア対応PC-OS	Windows7・8・10		
電源	DC9~20V		
外形 重量	W75-H20-D64mm 約100g	W75-H38-D64mm 約200g	W75-H20-D64mm 約200g
納入品	マイクロSDXC(64GB)、ACアダプタ・USBケーブル・入力コネクタ・PC側計測ソフトウェア		

【品名・型番】ケーブル長さは、希望長さでの提供します。型式末端の長さを変更して指示下さい

品名	仕様	型式
高速データログ(CC II-8)	8ch型	MDL-20A-8A
高速データログ(CC II-16)	16ch型	MDL-20A-16A
高速データログ(CC II-8-ISO)	絶縁機能付き8ch型	MDL-20A-ISO-8A
入力ケーブル	片側ワニ口1.5m	MDL-20A-CBL-8W-1.5m
入力ケーブル	片側バラ1.5m	MDL-20A-CBL-8Y-1.5m
入力ケーブル	片側BNCコネクタ1.5m	MDL-20A-CBL-8B-1.5m
装置間同期ケーブル	0.3m	MDL-20A-CBL-S-0.3m
マイクロSDXCカード(64GB)(購入時本体付属)	—	マイクロSDXC64
ACアダプタ(購入時本体付属)	—	MDL-20A-AC
電池ボックス	単3-8個(ACアダプタ接続)	L-BOX8

特注その他ご要望等ございましたら、お気軽にお申し付け下さい

本カタログの内容の一部または全部を無断で複写、複製、転載する事を禁じます。

<p>Sensor is source of technology</p> <p>株式会社イージーマジャー 営業グループ</p> <p>〒812-0888 福岡県福岡市博多区板付2丁目11-16</p> <p>TEL 092-558-0314 FAX 092-558-0324</p> <p>E-mail : info@easy-measure.co.jp</p> <p>HP : https://www.easy-measure.co.jp</p>	<p>代理店</p> <p>スギノエイチ株式会社</p> <p>info@sugino-h.com</p> <p>京都市下京区中堂寺南町134番地京都市サーチパークASTEM棟8F</p>
--	---